

第171回中小企業景況調査

2023年1～3月期

大 分 県

目次

I 調査要領

| | |
|-----------------|---|
| 1. 調査時点及び調査対象期間 | 1 |
| 2. 調査対象 | 1 |
| 3. 調査方法 | 1 |
| 4. 回収状況 | 1 |

II 概況

| | |
|----------------------------|----|
| 1. グラフ | |
| 業況判断・売上額・製品商品在庫の動向 | 3 |
| 経常利益・資金繰り・従業員数の動向 | 4 |
| 2. 表 | |
| 業況判断 | 5 |
| 売上額、売上(加工)数量・客数 | 6 |
| 輸出額・在庫水準・価格(仕入れ単価、売上単価) | 7 |
| 経常利益・金融(資金繰り・長短借入難易度・借入金利) | 8 |
| 従業員数・従業員数過不足 | 9 |
| 設備投資実施割合・生産設備過不足 | 10 |
| 経営上の問題点 | 11 |

I 調査要領

1. 調査時点及び調査対象期間

- (1) 調査時点 2023年3月1日
(2) 調査対象期間 2023年1～3月期実績及び2023年4～6月期見通し
について調査した。

2. 調査対象

製造業、建設業については、資本金3億円以下又は従業員300人以下の企業、卸売業については、資本金1億円以下又は従業員100人以下の企業、小売業については、資本金5千万円以下又は従業員50人以下の企業、サービス業については、資本金5千万円以下又は従業員100人以下の企業を対象とした。

(なお、各産業のうち「小規模」とあるのは、製造業及び建設業における従業員20人以下の、卸売業、小売業及びサービス業における従業員5人以下の企業規模を指し、その他は「中規模」と区分した。)

3. 調査方法

原則として、全国の商工会、商工会議所の経営指導員、及び中小企業団体中央会の情報連絡員が訪問面接し、聴き取りによって行った。

4. 回収状況

344企業のうち、343企業の回答を得た（有効回答率 99.7%）。

| | 調査対象企業数 | | 有効回答企業数 | | 有効回答率 (%) |
|-------|---------|-----------|---------|-----------|-----------|
| 製造業 | 76 | (22.1) | 75 | (21.9) | 98.7 |
| 建設業 | 45 | (13.1) | 45 | (13.1) | 100.0 |
| 卸売業 | 15 | (4.4) | 15 | (4.4) | 100.0 |
| 小売業 | 96 | (27.9) | 96 | (28.0) | 100.0 |
| サービス業 | 112 | (32.5) | 112 | (32.6) | 100.0 |
| 合計 | 344 | (100.0) | 343 | (100.0) | 99.7 |

注：()内は構成比 (%)

Ⅱ 概 況

全産業（2023年1～3月期）

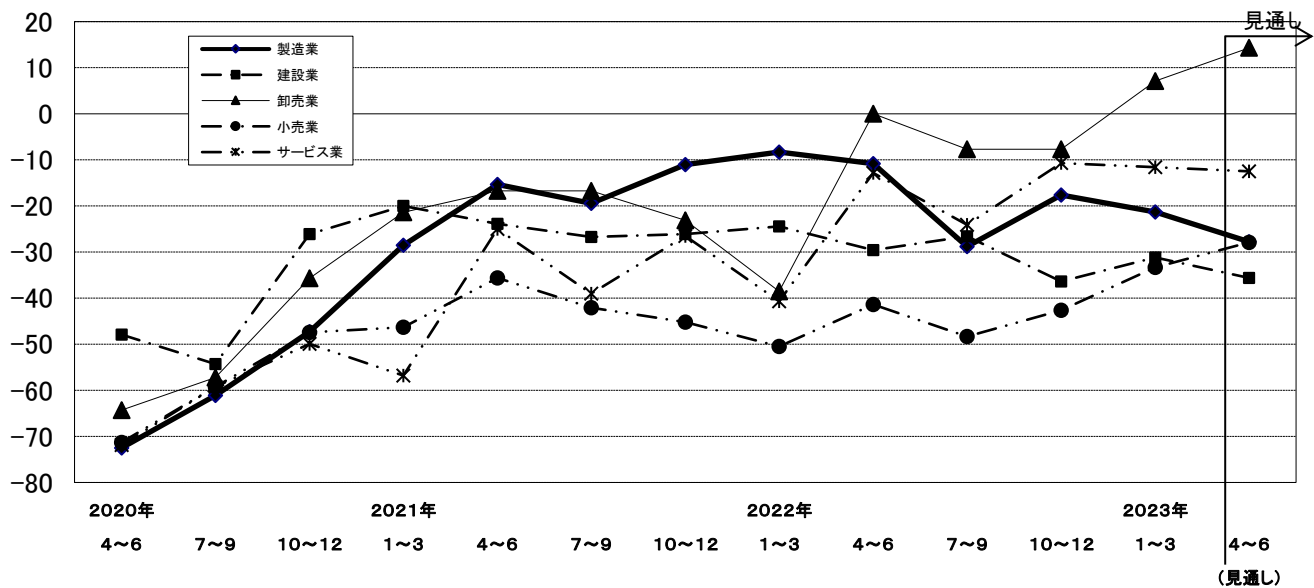
| | 業況判断 | | | 売上額 | | 在庫水準判断 | 経常利益 | 資金繰り | | 従業員数過不足 |
|---------------|--------|--------------|--------|--------|--------------|--------|--------|--------|--------------|---------|
| | 前年同期比 | 前期比 (季調済) | 今期の水準 | 前年同期比 | 前期比 (季調済) | 今期の水準 | 前年同期比 | 前年同期比 | 前期比 (季調済) | 今期の水準 |
| 2022年1～3月実績 | △ 34.3 | △ 30.8 | △ 45.3 | △ 31.7 | △ 27.6 | 0.6 | △ 38.6 | △ 23.4 | △ 22.3 | △ 15.7 |
| 2022年4～6月実績 | △ 22.1 | △ 19.3 | △ 27.3 | △ 10.8 | △ 15.2 | 2.9 | △ 35.2 | △ 18.8 | △ 15.7 | △ 18.7 |
| 2022年7～9月実績 | △ 31.4 | △ 25.1 | △ 36.1 | △ 18.8 | △ 23.2 | 4.0 | △ 42.3 | △ 21.0 | △ 18.5 | △ 17.8 |
| 2022年10～12月実績 | △ 24.3 | △ 26.9 | △ 29.4 | △ 11.2 | △ 19.9 | 4.5 | △ 35.3 | △ 21.8 | △ 25.7 | △ 24.0 |
| 2023年1～3月実績 | △ 21.5 | △ 19.9 | △ 34.1 | △ 8.2 | △ 11.5 | 2.2 | △ 35.9 | △ 20.1 | △ 16.5 | △ 19.7 |
| 2023年4～6月見通し | △ 22.0 | △ 23.7 | — | △ 13.5 | — | — | △ 33.0 | △ 16.9 | — | — |

産業別（2023年1～3月期）

| | 業況判断 | | | 売上額 | | 在庫水準判断 | 経常利益 | 資金繰り | | 従業員数過不足 |
|-------|--------|--------------|--------|--------|--------------|--------|--------|--------|--------------|---------|
| | 前年同期比 | 前期比 (季調済) | 今期の水準 | 前年同期比 | 前期比 (季調済) | 今期の水準 | 前年同期比 | 前年同期比 | 前期比 (季調済) | 今期の水準 |
| 製造業 | △ 21.3 | △ 20.1 | △ 33.4 | △ 12.0 | △ 16.8 | △ 2.9 | △ 42.7 | △ 13.4 | △ 12.1 | △ 21.2 |
| 建設業 | △ 31.2 | △ 31.2 | △ 31.1 | △ 20.0 | △ 19.9 | — | △ 51.2 | △ 13.4 | △ 14.0 | △ 52.3 |
| 卸売業 | 7.1 | △ 9.7 | △ 26.7 | 19.9 | 17.6 | 7.2 | 13.4 | △ 13.3 | △ 11.7 | △ 7.2 |
| 小売業 | △ 33.3 | △ 28.6 | △ 44.7 | △ 16.7 | △ 12.4 | 5.2 | △ 40.6 | △ 32.3 | △ 25.0 | △ 6.1 |
| サービス業 | △ 11.6 | △ 11.0 | △ 27.6 | 2.7 | △ 8.8 | — | △ 27.7 | △ 17.8 | △ 16.3 | △ 17.3 |

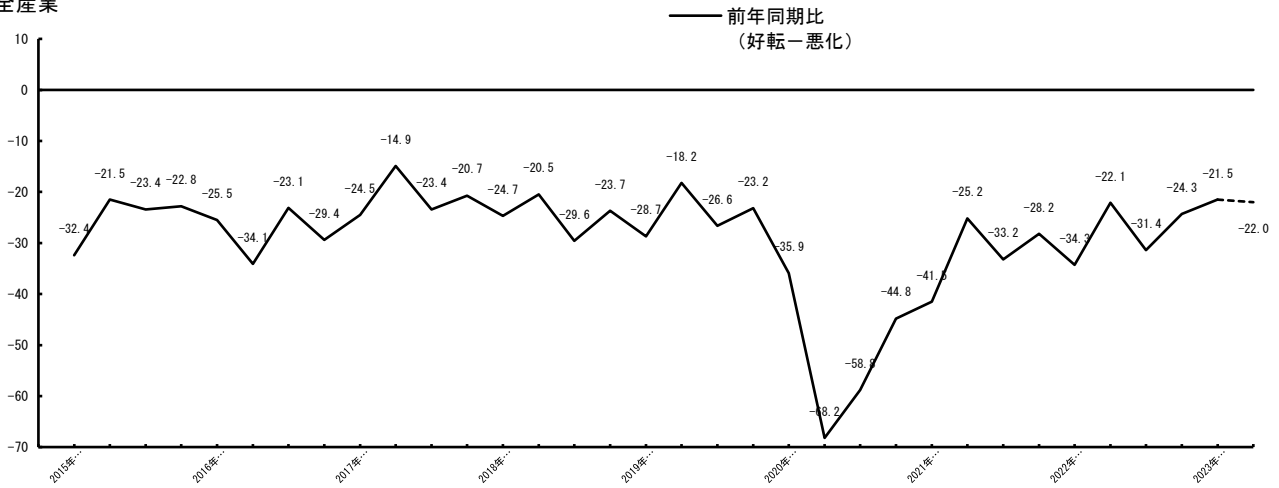
注：製造業の輸出額DI（前年同期比）は 3.7 生産設備過不足DI（今期の水準）は △ 11.0

産業別 過去3年間の業況DI(前年同期比)の推移
(2020年4～6月期～2023年1～3月期)



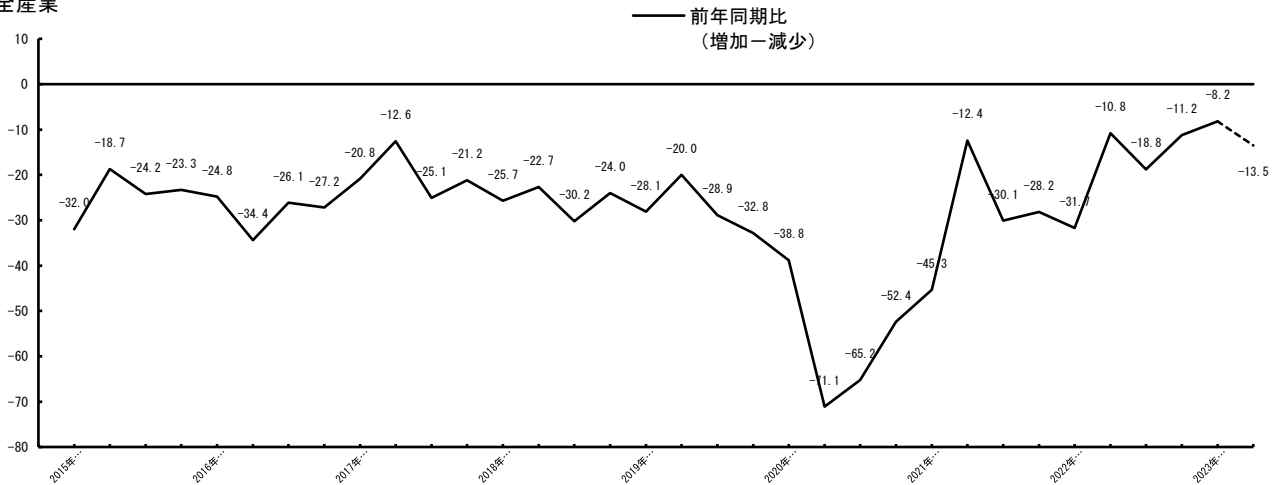
業況判断の動向（D I）

全産業



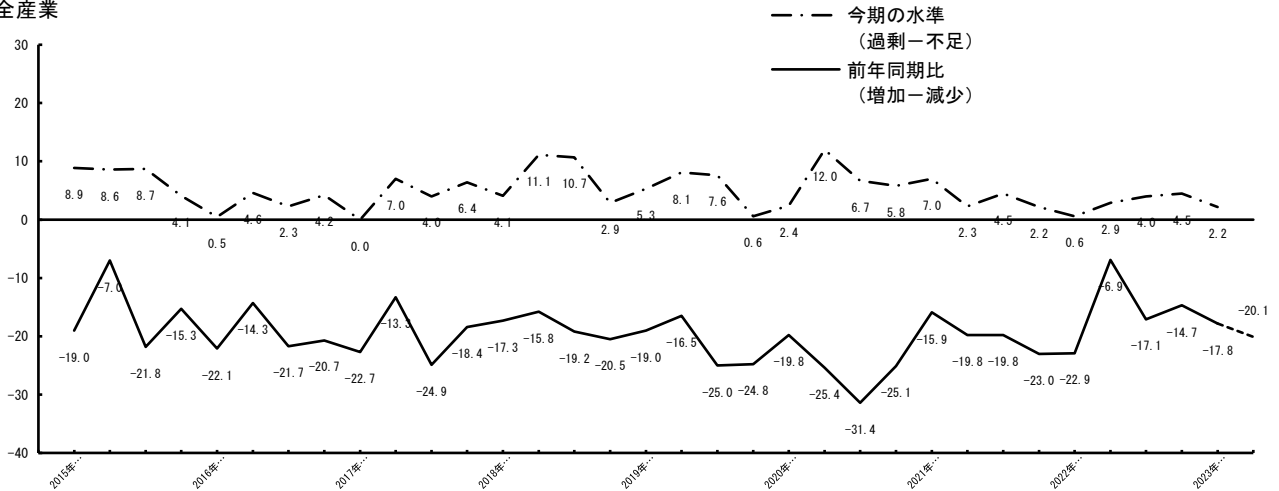
売上額の動向（D I）

全産業

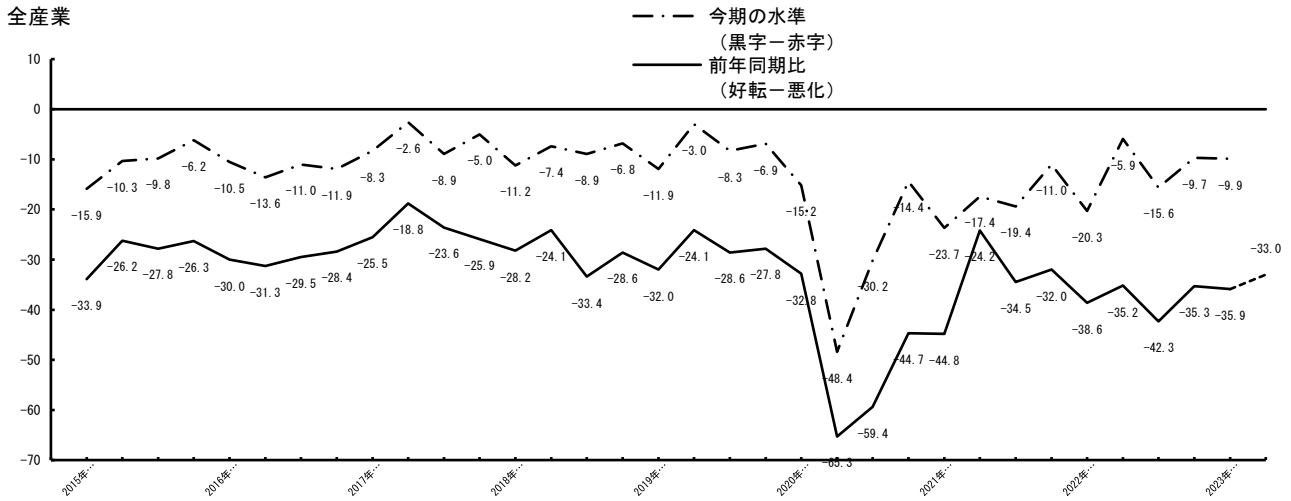


製品・商品在庫の動向（D I）

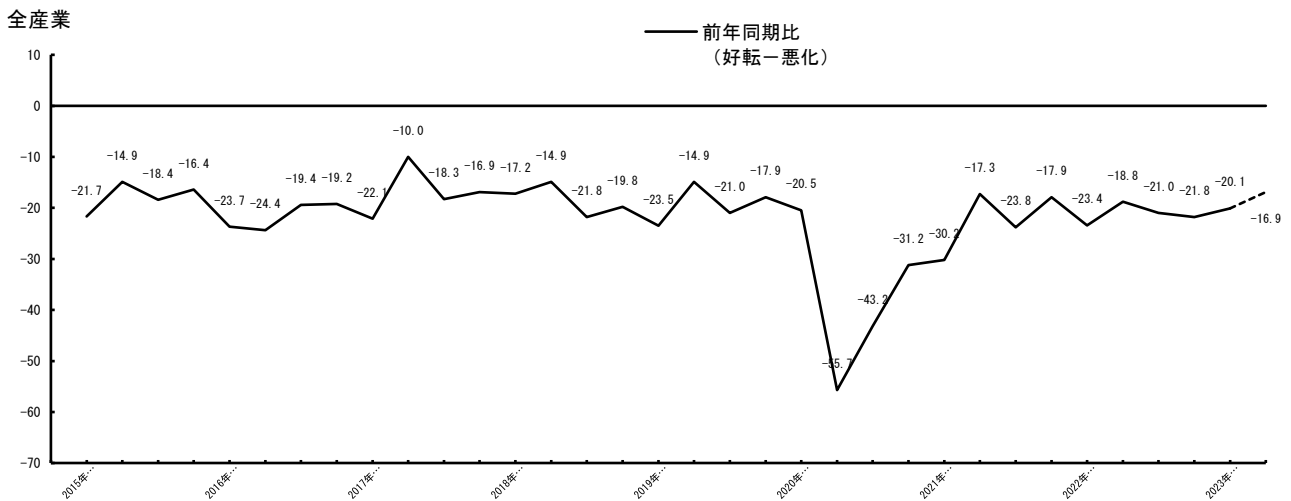
全産業



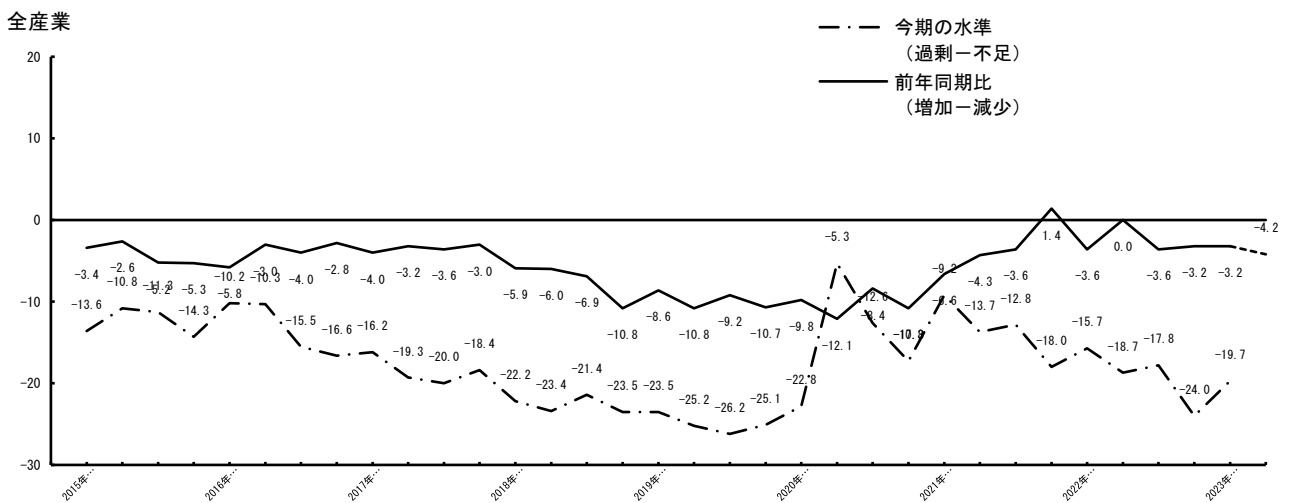
経常利益の動向（D I）



資金繰りの動向（D I）



従業員数（臨時・パート等を含む）の動向（D I）



業況判断D I (「好転」 - 「悪化」)

| | | 実 績 | | | | 来期見通し | |
|-------|-----------|--------------------------|--------------------------|--------------------------|--------------------------|--------------------------|------------|
| | | 2022年 1~3月期 | 4~6月期 | 7~9月期 | 10~12月期 | 2023年 1~3月期 | 4~6月期 |
| 全 産 業 | 前年同期比 | △ 34.3 (△ 14.7) | △ 22.1 (△ 28.6) | △ 31.4 (△ 21.5) | △ 24.3 (△ 26.5) | △ 21.5 (△ 19.1) | △ 22.0 |
| | [前期比・季調済] | [△ 30.8] (△ 14.4) | [△ 19.3] (△ 24.3) | [△ 25.1] (△ 13.6) | [△ 26.9] (△ 16.8) | [△ 19.9] (△ 18.4) | [△ 23.7] |
| 製造業 | 前年同期比 | △ 8.3 (1.5) | △ 10.8 (△ 21.1) | △ 28.8 (△ 16.4) | △ 17.6 (△ 22.0) | △ 21.3 (△ 12.2) | △ 27.8 |
| | [前期比・季調済] | [△ 18.8] (△ 8.2) | [△ 5.5] (△ 18.3) | [△ 15.6] (0.4) | [△ 25.0] (△ 13.1) | [△ 20.1] (△ 12.7) | [△ 19.5] |
| 建設業 | 前年同期比 | △ 24.4 (△ 26.1) | △ 29.6 (△ 22.7) | △ 26.6 (△ 34.9) | △ 36.4 (△ 31.9) | △ 31.2 (△ 37.2) | △ 35.6 |
| | [前期比・季調済] | [△ 35.9] (△ 24.7) | [△ 37.4] (△ 34.9) | [△ 24.7] (△ 37.2) | [△ 40.0] (△ 28.2) | [△ 31.2] (△ 33.3) | [△ 43.9] |
| 卸売業 | 前年同期比 | △ 38.5 (△ 7.7) | 0.0 (△ 23.1) | △ 7.7 (7.1) | △ 7.7 (7.7) | 7.1 (△ 7.7) | 14.3 |
| | [前期比・季調済] | [△ 17.0] (△ 20.8) | [△ 11.2] (△ 13.8) | [△ 16.6] (△ 8.3) | [6.7] (16.4) | [△ 9.7] (13.2) | [2.8] |
| 小売業 | 前年同期比 | △ 50.5 (△ 29.8) | △ 41.4 (△ 45.2) | △ 48.3 (△ 37.2) | △ 42.6 (△ 35.5) | △ 33.3 (△ 32.2) | △ 27.9 |
| | [前期比・季調済] | [△ 44.9] (△ 18.2) | [△ 29.6] (△ 32.4) | [△ 37.5] (△ 31.2) | [△ 35.9] (△ 21.3) | [△ 28.6] (△ 32.7) | [△ 26.7] |
| サービス業 | 前年同期比 | △ 40.7 (△ 8.0) | △ 12.8 (△ 22.5) | △ 24.1 (△ 10.0) | △ 10.7 (△ 24.3) | △ 11.6 (△ 7.1) | △ 12.5 |
| | [前期比・季調済] | [△ 28.3] (△ 12.3) | [△ 11.9] (△ 17.9) | [△ 22.4] (3.2) | [△ 21.1] (△ 17.6) | [△ 11.0] (△ 12.0) | [△ 17.0] |

注：() 内は1期前における当期見通し

業況水準判断D I (「良い」 - 「悪い」)

| | 今 期 の 水 準 | | | | |
|-------|----------------|--------|--------|---------|----------------|
| | 2022年 1~3月期 | 4~6月期 | 7~9月期 | 10~12月期 | 2023年 1~3月期 |
| 全 産 業 | △ 45.3 | △ 27.3 | △ 36.1 | △ 29.4 | △ 34.1 |
| 製造業 | △ 26.4 | △ 8.3 | △ 25.7 | △ 21.6 | △ 33.4 |
| 建設業 | △ 32.7 | △ 20.0 | △ 33.3 | △ 29.6 | △ 31.1 |
| 卸売業 | △ 50.1 | △ 20.0 | △ 6.7 | △ 28.6 | △ 26.7 |
| 小売業 | △ 56.9 | △ 44.8 | △ 47.8 | △ 50.1 | △ 44.7 |
| サービス業 | △ 52.3 | △ 28.6 | △ 38.2 | △ 16.9 | △ 27.6 |

売上額D I (「増加」-「減少」)

| | | 実 績 | | | | 来期見通し | |
|-----------|-----------|----------------------|----------------------|----------------------|----------------------|----------------------|--------|
| | | 2022年 1～3月期 | 4～6月期 | 7～9月期 | 10～12月期 | 2023年 1～3月期 | 4～6月期 |
| 全 産 業 | 前年同期比 | △ 31.7 (△ 11.1) | △ 10.8 (△ 27.4) | △ 18.8 (△ 18.1) | △ 11.2 (△ 18.6) | △ 8.2 (△ 11.5) | △ 13.5 |
| | [前期比・季調済] | [△ 27.6] | [△ 15.2] | [△ 23.2] | [△ 19.9] | [△ 11.5] | [—] |
| 製 造 業 | 前年同期比 | △ 6.9 (4.1) | △ 6.9 (△ 2.8) | △ 14.8 (△ 13.7) | △ 5.4 (△ 10.8) | △ 12.0 (△ 12.2) | △ 13.3 |
| | [前期比・季調済] | [△ 5.2] | [△ 3.7] | [△ 14.4] | [△ 14.2] | [△ 16.8] | [—] |
| 建 設 業 | 前年同期比 | △ 22.6 (△ 27.7) | △ 17.7 (△ 28.9) | △ 22.2 (△ 44.4) | △ 36.4 (△ 26.7) | △ 20.0 (△ 22.7) | △ 26.7 |
| | [前期比・季調済] | [△ 33.0] | [△ 30.8] | [△ 15.5] | [△ 40.9] | [△ 19.9] | [—] |
| 卸 売 業 | 前年同期比 | △ 57.2 (0.0) | 6.7 (△ 42.9) | 0.1 (13.3) | △ 7.1 (△ 13.3) | 19.9 (△ 42.8) | 6.7 |
| | [前期比・季調済] | [△ 41.7] | [8.4] | [33.2] | [△ 9.5] | [17.6] | [—] |
| 小 売 業 | 前年同期比 | △ 45.9 (△ 24.0) | △ 25.1 (△ 41.0) | △ 34.0 (△ 34.4) | △ 22.9 (△ 30.5) | △ 16.7 (△ 23.2) | △ 16.7 |
| | [前期比・季調済] | [△ 38.5] | [△ 28.9] | [△ 43.9] | [△ 33.1] | [△ 12.4] | [—] |
| サ ー ビ ス 業 | 前年同期比 | △ 36.0 (△ 4.4) | △ 1.0 (△ 28.9) | △ 9.7 (△ 0.9) | 4.4 (△ 11.5) | 2.7 (7.2) | △ 8.2 |
| | [前期比・季調済] | [△ 29.7] | [△ 5.5] | [△ 20.2] | [△ 8.6] | [△ 8.8] | [—] |

注：() 内は1期前における当期見通し

売上(加工)数量・客数の動向D I (「増加」-「減少」)

| | | 実 績 | | | | 来期見通し | |
|----------------------|-----------|----------------------|----------------------|----------------------|----------------------|----------------------|--------|
| | | 2022年 1～3月期 | 4～6月期 | 7～9月期 | 10～12月期 | 2023年 1～3月期 | 4～6月期 |
| 製 造 業 売上(加工)数量 | 前年同期比 | △ 15.3 (7.2) | △ 6.7 (△ 13.9) | △ 17.5 (△ 16.4) | △ 13.5 (△ 16.2) | △ 21.3 (△ 14.8) | △ 28.0 |
| | [前期比・季調済] | [△ 15.0] | [△ 6.2] | [△ 6.7] | [△ 19.9] | [△ 13.6] | [—] |
| 小 売 業 客 数 | 前年同期比 | △ 50.5 (△ 32.7) | △ 30.3 (△ 50.0) | △ 38.2 (△ 36.4) | △ 34.4 (△ 29.3) | △ 25.0 (△ 30.6) | △ 19.7 |
| | [前期比・季調済] | [△ 51.1] | [△ 36.8] | [△ 45.1] | [△ 35.6] | [△ 17.5] | [—] |
| サ ー ビ ス 業 利 用 客 数 | 前年同期比 | △ 44.3 (△ 4.4) | △ 1.8 (△ 28.6) | △ 15.2 (0.0) | △ 8.0 (△ 13.4) | △ 1.8 (3.6) | △ 4.5 |
| | [前期比・季調済] | [△ 34.2] | [△ 3.9] | [△ 17.3] | [△ 16.3] | [△ 10.9] | [—] |

注：() 内は1期前における当期見通し

輸出額D I (「増加」-「減少」)

| | 前年同期比 | | | | | |
|-----|----------------|----------------|------------------|--------------------|------------------|-------|
| | 実績 | | | | | 来期見通し |
| | 2022年 1～3月期 | 4～6月期 | 7～9月期 | 10～12月期 | 2023年 1～3月期 | 4～6月期 |
| 製造業 | 0.0 (0.0) | 0.0 (0.0) | △ 8.3 (0.0) | △ 4.2 (△ 8.0) | 3.7 (△ 4.2) | 0.0 |

注：()内は1期前における当期見通し

在庫水準判断D I (「過剰」-「不足」)

| | 今期の水準 | | | | |
|-----|----------------|-------|-------|---------|----------------|
| | 2022年 1～3月期 | 4～6月期 | 7～9月期 | 10～12月期 | 2023年 1～3月期 |
| 全産業 | 0.6 | 2.9 | 4.0 | 4.5 | 2.2 |
| 製造業 | △ 5.9 | △ 2.9 | 0.0 | 1.5 | △ 2.9 |
| 卸売業 | 23.1 | 7.2 | 0.0 | △ 7.7 | 7.2 |
| 小売業 | 2.0 | 6.2 | 7.4 | 8.4 | 5.2 |

価格の動向

| | 仕入単価D I (「上昇」-「低下」) | | | | |
|-------|---------------------|-------|-------|---------|----------------|
| | 前年同期比 | | | | |
| | 2022年 1～3月期 | 4～6月期 | 7～9月期 | 10～12月期 | 2023年 1～3月期 |
| 全産業 | 50.8 | 65.9 | 67.7 | 73.7 | 71.3 |
| 製造業 | 64.8 | 83.1 | 78.9 | 81.5 | 77.5 |
| 建設業 | 67.4 | 64.5 | 62.2 | 81.8 | 84.5 |
| 卸売業 | 28.6 | 80.0 | 80.0 | 92.9 | 93.3 |
| 小売業 | 31.5 | 42.6 | 53.2 | 61.4 | 51.0 |
| サービス業 | 54.1 | 74.0 | 73.7 | 73.9 | 76.4 |

| | | 売上単価D I (「上昇」-「低下」) | | | | |
|-------|-----------|---------------------|------------|------------|------------|----------------|
| | | 2022年 1～3月期 | 4～6月期 | 7～9月期 | 10～12月期 | 2023年 1～3月期 |
| 全産業 | 前年同期比 | △ 12.6 | △ 2.7 | △ 1.8 | 4.1 | 8.8 |
| | [前期比・季調済] | [△ 10.5] | [△ 1.8] | [△ 6.7] | [△ 3.1] | [0.7] |
| 製造業 | 前年同期比 | 18.0 | 25.7 | 20.5 | 25.7 | 36.0 |
| | [前期比・季調済] | [6.8] | [22.0] | [11.8] | [12.7] | [15.9] |
| 卸売業 | 前年同期比 | 21.4 | 26.6 | 53.3 | 50.0 | 86.7 |
| | [前期比・季調済] | [32.6] | [22.8] | [51.8] | [51.7] | [54.9] |
| 小売業 | 前年同期比 | △ 35.8 | △ 30.2 | △ 26.6 | △ 19.8 | △ 14.6 |
| | [前期比・季調済] | [△ 34.6] | [△ 24.6] | [△ 29.0] | [△ 22.6] | [△ 13.2] |
| サービス業 | 前年同期比 | △ 16.9 | △ 1.8 | △ 2.7 | 4.5 | 0.0 |
| | [前期比・季調済] | [△ 8.3] | [△ 1.0] | [△ 8.8] | [△ 3.4] | [△ 6.4] |

経常利益D I (「好転」－「悪化」)

| | 前 年 同 期 比 | | | | | |
|-------|----------------------|----------------------|----------------------|----------------------|----------------------|--------|
| | 実 績 | | | | | 来期見通し |
| | 2022年 1～3月期 | 4～6月期 | 7～9月期 | 10～12月期 | 2023年 1～3月期 | 4～6月期 |
| 全 産 業 | △ 38.6 (△ 22.2) | △ 35.2 (△ 33.5) | △ 42.3 (△ 30.3) | △ 35.3 (△ 32.5) | △ 35.9 (△ 31.0) | △ 33.0 |
| 製 造 業 | △ 18.1 (△ 9.8) | △ 28.4 (△ 25.0) | △ 35.1 (△ 28.4) | △ 31.0 (△ 27.0) | △ 42.7 (△ 28.3) | △ 37.8 |
| 建 設 業 | △ 36.9 (△ 28.3) | △ 44.5 (△ 26.6) | △ 42.2 (△ 42.2) | △ 40.9 (△ 37.8) | △ 51.2 (△ 34.1) | △ 51.1 |
| 卸 売 業 | △ 21.5 (△ 7.7) | 6.7 (△ 21.4) | 0.0 (20.0) | 7.1 (6.6) | 13.4 (△ 7.2) | 6.7 |
| 小 売 業 | △ 52.7 (△ 40.6) | △ 43.7 (△ 44.6) | △ 52.6 (△ 40.7) | △ 52.1 (△ 41.3) | △ 40.6 (△ 45.2) | △ 37.3 |
| サービス業 | △ 42.6 (△ 13.3) | △ 34.2 (△ 34.0) | △ 44.3 (△ 24.6) | △ 26.8 (△ 32.2) | △ 27.7 (△ 22.4) | △ 24.1 |

注：()内は1期前における当期見通し

金融の動向

| | | 2022年 1～3月期 | 4～6月期 | 7～9月期 | 10～12月期 | 2023年 1～3月期 |
|------------------------|-----|----------------------|----------------------|----------------------|----------------------|----------------------|
| 資金繰りD I 「好転」－「悪化」 | 全産業 | △ 23.4 [△ 22.3] | △ 18.8 [△ 15.7] | △ 21.0 [△ 18.5] | △ 21.8 [△ 25.7] | △ 20.1 [△ 16.5] |
| | 製造業 | △ 8.4 [△ 12.0] | △ 9.5 [0.8] | △ 14.8 [△ 10.2] | △ 17.5 [△ 25.7] | △ 13.4 [△ 12.1] |
| 長期資金借入難易度 「容易」－「困難」 | 全産業 | [△ 6.4] | [△ 3.1] | [△ 6.3] | [△ 6.9] | [△ 5.3] |
| | 製造業 | [2.3] | [9.8] | [0.6] | [△ 1.5] | [△ 1.1] |
| 短期資金借入難易度 「容易」－「困難」 | 全産業 | [△ 4.1] | [△ 1.9] | [△ 4.3] | [△ 4.8] | [△ 4.1] |
| | 製造業 | [2.2] | [12.2] | [3.2] | [0.4] | [0.8] |
| 借入金利D I 「上昇」－「低下」 | 全産業 | [△ 4.0] | [0.9] | [△ 1.3] | [△ 4.9] | [1.8] |
| | 製造業 | [△ 4.4] | [4.0] | [△ 0.4] | [△ 2.6] | [5.6] |

注：[]内は前期比(季調済)、それ以外は前年同期比

従業員数D I (「増加」-「減少」)

| | 前年同期比 | | | | | |
|-------|--------------------|--------------------|---------------------|--------------------|----------------------|-------|
| | 実績 | | | | | 来期見通し |
| | 2022年 1～3月期 | 4～6月期 | 7～9月期 | 10～12月期 | 2023年 1～3月期 | |
| 全産業 | △ 3.6 (0.4) | 0.0 (△ 0.6) | △ 3.6 (△ 4.6) | △ 3.2 (△ 1.3) | △ 3.2 (△ 4.8) | △ 4.2 |
| 製造業 | △ 6.1 (0.0) | 3.0 (△ 1.5) | 4.2 (△ 4.4) | △ 1.4 (7.0) | △ 1.4 (0.0) | △ 4.3 |
| 建設業 | △ 4.6 (△ 4.6) | 6.7 (△ 6.8) | △ 11.1 (0.0) | 0.0 (△ 6.7) | 2.3 (△ 9.1) | △ 9.1 |
| 卸売業 | △ 7.7 (△ 7.1) | 7.1 (7.7) | 0.0 (0.0) | △ 23.1 (0.0) | △ 21.4 (△ 23.1) | △ 7.1 |
| 小売業 | △ 7.5 (0.0) | △ 3.8 (△ 3.8) | △ 2.5 (△ 12.5) | △ 4.8 (△ 5.0) | △ 7.4 (△ 8.5) | △ 3.7 |
| サービス業 | 2.0 (4.2) | △ 3.0 (3.9) | △ 6.9 (△ 1.0) | △ 2.0 (△ 1.9) | △ 1.0 (△ 1.0) | △ 2.0 |

注：()内は1期前における当期見通し

従業員数過不足D I (「過剰」-「不足」)

| | 今期の水準 | | | | |
|-------|----------------|--------|--------|---------|----------------|
| | 2022年 1～3月期 | 4～6月期 | 7～9月期 | 10～12月期 | 2023年 1～3月期 |
| 全産業 | △ 15.7 | △ 18.7 | △ 17.8 | △ 24.0 | △ 19.7 |
| 製造業 | △ 22.7 | △ 22.1 | △ 17.2 | △ 21.2 | △ 21.2 |
| 建設業 | △ 42.2 | △ 41.9 | △ 51.2 | △ 53.5 | △ 52.3 |
| 卸売業 | 7.7 | △ 15.4 | △ 7.2 | △ 23.1 | △ 7.2 |
| 小売業 | △ 2.5 | △ 7.3 | △ 4.8 | △ 14.6 | △ 6.1 |
| サービス業 | △ 13.0 | △ 16.3 | △ 15.3 | △ 21.1 | △ 17.3 |

設備投資実施企業割合（実施企業／回答企業×100）単位：％

| | 実 績 | | | | 来期計画 | |
|-------|----------------|-------|-------|---------|----------------|-------|
| | 2022年 1～3月期 | 4～6月期 | 7～9月期 | 10～12月期 | 2023年 1～3月期 | 4～6月期 |
| 全 産 業 | 15.6 | 13.5 | 14.5 | 12.8 | 11.5 | 13.5 |
| 製 造 業 | 16.7 | 17.6 | 16.4 | 16.2 | 13.3 | 20.0 |
| 建 設 業 | 17.8 | 6.8 | 20.5 | 7.0 | 9.1 | 9.1 |
| 卸 売 業 | 28.6 | 20.0 | 26.7 | 28.6 | 20.0 | 20.0 |
| 小 売 業 | 8.3 | 13.5 | 12.0 | 8.5 | 7.4 | 8.3 |
| サービス業 | 18.6 | 12.5 | 11.5 | 14.4 | 13.5 | 14.4 |

生産設備過不足感D I（「過剰」－「不足」）

| | 今 期 の 水 準 | | | | 2023年 1～3月期 |
|-------|----------------|-------|-------|---------|----------------|
| | 2022年 1～3月期 | 4～6月期 | 7～9月期 | 10～12月期 | |
| 製 造 業 | △ 5.6 | △ 2.8 | △ 4.2 | △ 13.7 | △ 11.0 |

経営上の問題点

| | 今期直面している経営上の問題点 | | | | |
|-------|--|---|--|--|---|
| | 1位 (%) | 2位 (%) | 3位 (%) | 4位 (%) | 5位 (%) |
| 製造業 | 原材料価格の上昇 59.2 (45.6) 〔 52.2 〕 | 従業員の確保難 9.9 (8.8) 〔 10.4 〕 | 生産設備の不足・老朽化 7.0 (10.3) 〔 6.0 〕 | 原材料の不足 5.6 (2.9) 〔 1.5 〕 | 製品ニーズの変化への対応 4.2 (5.9) 〔 6.0 〕 |
| 建設業 | 材料価格の上昇 44.2 (46.3) 〔 38.6 〕 | 従業員の確保難 18.6 (14.6) 〔 13.6 〕 | 民間需要の停滞 14.0 (9.8) 〔 9.1 〕 | 熟練技術者の確保難 9.3 (4.9) 〔 11.4 〕 | 人件費の増加 4.7 (4.9) 〔 0.0 〕 |
| 卸売業 | 仕入単価の上昇 42.9 (30.8) 〔 35.7 〕 | 需要の停滞 21.4 (15.4) 〔 14.3 〕 | 小売業の進出による競争の激化 7.1 (15.4) 〔 7.1 〕 | 店舗・倉庫の狭隘・老朽化 7.1 (0.0) 〔 14.3 〕 | 人件費以外の経費の増加 7.1 (7.7) 〔 14.3 〕 |
| 小売業 | 仕入単価の上昇 32.6 (27.8) 〔 18.2 〕 | 需要の停滞 13.5 (14.4) 〔 22.7 〕 | 消費者ニーズの変化への対応 9.0 (11.1) 〔 11.4 〕 | 大・中型店の進出による競争の激化 7.9 (10.0) 〔 6.8 〕 | 人件費以外の経費の増加 7.9 (6.7) 〔 5.7 〕 |
| サービス業 | 材料等仕入単価の上昇 34.3 (23.9) 〔 22.9 〕 | 利用者ニーズの変化への対応 9.5 (9.2) 〔 13.3 〕 | 需要の停滞 8.6 (16.5) 〔 20.0 〕 | 従業員の確保難 7.6 (12.8) 〔 7.6 〕 | 店舗施設の狭隘・老朽化 6.7 (8.3) 〔 6.7 〕 |

注： () 内は前期構成比
〔 〕 内は前々期構成比 いずれも問題点の1位にあげた企業の割合