

# 第164回中小企業景況調査

2021年4～6月期

大 分 県

# 目次

## I 調査要領

1. 調査時点及び調査対象期間	1
2. 調査対象	1
3. 調査方法	1
4. 回収状況	1

## II 概況

1. グラフ	
業況判断・売上額・製品商品在庫の動向	3
経常利益・資金繰り・従業員数の動向	4
2. 表	
業況判断	5
売上額、売上(加工)数量・客数	6
輸出額・在庫水準・価格(仕入れ単価、売上単価)	7
経常利益・金融(資金繰り・長短借入難易度・借入金利)	8
従業員数・従業員数過不足	9
設備投資実施割合・生産設備過不足	10
経営上の問題点	11

# I 調査要領

## 1. 調査時点及び調査対象期間

- (1) 調査時点 2021年6月1日  
(2) 調査対象期間 2021年4～6月期実績及び2021年7～9月期見通し  
について調査した。

## 2. 調査対象

製造業、建設業については、資本金3億円以下又は従業員300人以下の企業、卸売業については、資本金1億円以下又は従業員100人以下の企業、小売業については、資本金5千万円以下又は従業員50人以下の企業、サービス業については、資本金5千万円以下又は従業員100人以下の企業を対象とした。

(なお、各産業のうち「小規模」とあるのは、製造業及び建設業における従業員20人以下の、卸売業、小売業及びサービス業における従業員5人以下の企業規模を指し、その他は「中規模」と区分した。)

## 3. 調査方法

原則として、全国の商工会、商工会議所の経営指導員、及び中小企業団体中央会の情報連絡員が訪問面接し、聴き取りによって行った。

## 4. 回収状況

344企業のうち、339企業の回答を得た（有効回答率 98.5%）。

	調査対象企業数		有効回答企業数		有効回答率 (%)
製造業	72	( 20.9 )	72	( 21.2 )	100.0
建設業	47	( 13.7 )	46	( 13.6 )	97.9
卸売業	14	( 4.1 )	12	( 3.5 )	85.7
小売業	96	( 27.9 )	95	( 28.0 )	99.0
サービス業	115	( 33.4 )	114	( 33.7 )	99.1
合計	344	( 100.0 )	339	( 100.0 )	98.5

注：( )内は構成比 (%)

# Ⅱ 概 況

## 全産業（2021年4～6月期）

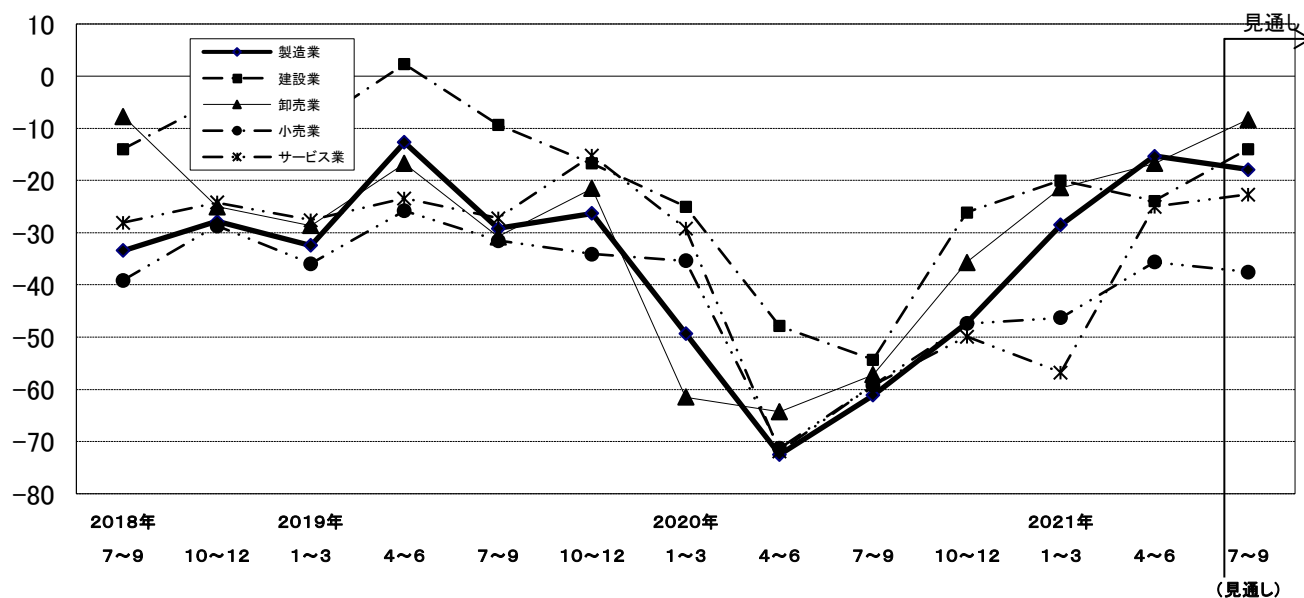
	業況判断			売上額		在庫水準判断	経常利益	資金繰り		従業員数過不足
	前年同期比	前期比 (季調済)	今期の水準	前年同期比	前期比 (季調済)	今期の水準	前年同期比	前年同期比	前期比 (季調済)	今期の水準
2020年4～6月実績	△ 68.2	△ 69.8	△ 72.3	△ 71.1	△ 69.8	12.0	△ 65.3	△ 55.7	△ 59.3	△ 5.3
2020年7～9月実績	△ 58.8	△ 37.9	△ 59.1	△ 65.2	△ 34.6	6.7	△ 59.4	△ 43.2	△ 28.9	△ 12.6
2020年10～12月実績	△ 44.8	△ 28.3	△ 42.4	△ 52.4	△ 20.1	5.8	△ 44.7	△ 31.2	△ 19.8	△ 17.3
2021年1～3月実績	△ 41.5	△ 31.0	△ 46.4	△ 45.3	△ 25.1	7.0	△ 44.8	△ 30.2	△ 22.2	△ 9.2
2021年4～6月実績	△ 25.2	△ 29.9	△ 43.8	△ 12.4	△ 25.6	2.3	△ 24.2	△ 17.3	△ 25.6	△ 13.7
2021年7～9月見通し	△ 24.1	△ 18.3	—	△ 26.6	—	—	△ 24.3	△ 19.7	—	—

## 産業別（2021年4～6月期）

	業況判断			売上額		在庫水準判断	経常利益	資金繰り		従業員数過不足
	前年同期比	前期比 (季調済)	今期の水準	前年同期比	前期比 (季調済)	今期の水準	前年同期比	前年同期比	前期比 (季調済)	今期の水準
製造業	△ 15.3	△ 21.6	△ 27.8	△ 4.1	△ 6.4	△ 2.9	△ 12.5	△ 12.9	△ 19.6	△ 7.6
建設業	△ 23.9	△ 18.3	△ 24.0	△ 20.0	△ 24.1	—	△ 20.0	△ 4.5	△ 7.8	△ 34.9
卸売業	△ 16.7	△ 15.5	△ 41.6	△ 16.7	△ 22.6	18.2	△ 25.0	△ 8.4	△ 1.6	△ 27.3
小売業	△ 35.6	△ 43.7	△ 57.9	△ 21.6	△ 40.1	4.3	△ 34.8	△ 23.9	△ 33.6	△ 8.4
サービス業	△ 25.0	△ 29.2	△ 50.5	△ 7.0	△ 26.7	—	△ 24.6	△ 20.7	△ 32.6	△ 11.8

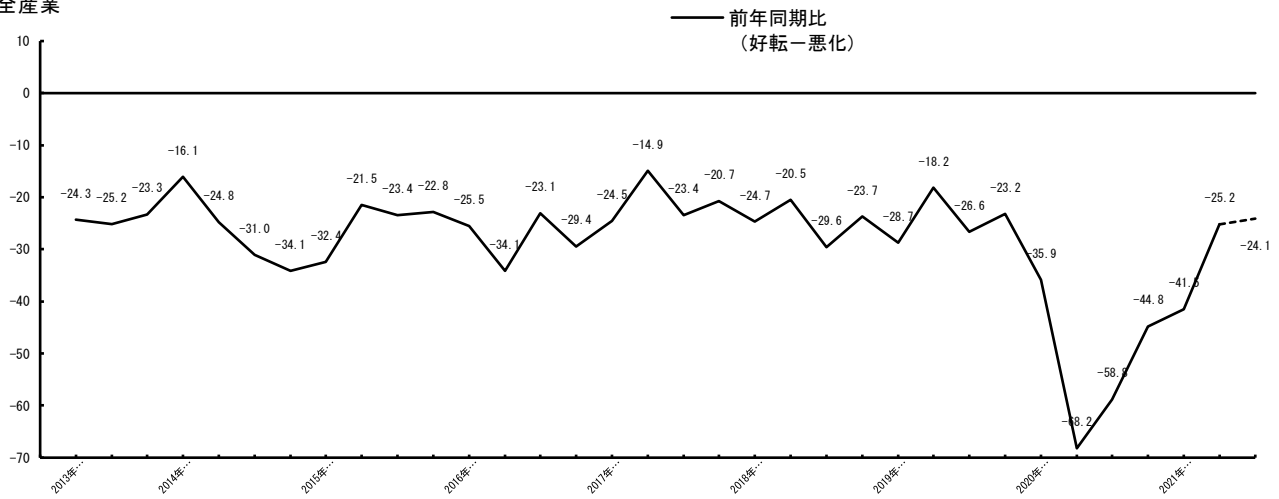
注：製造業の輸出額DI（前年同期比）は 0.0 生産設備過不足DI（今期の水準）は △ 4.2

産業別 過去3年間の業況DI(前年同期比)の推移  
(2018年7～9月期～2021年4～6月期)



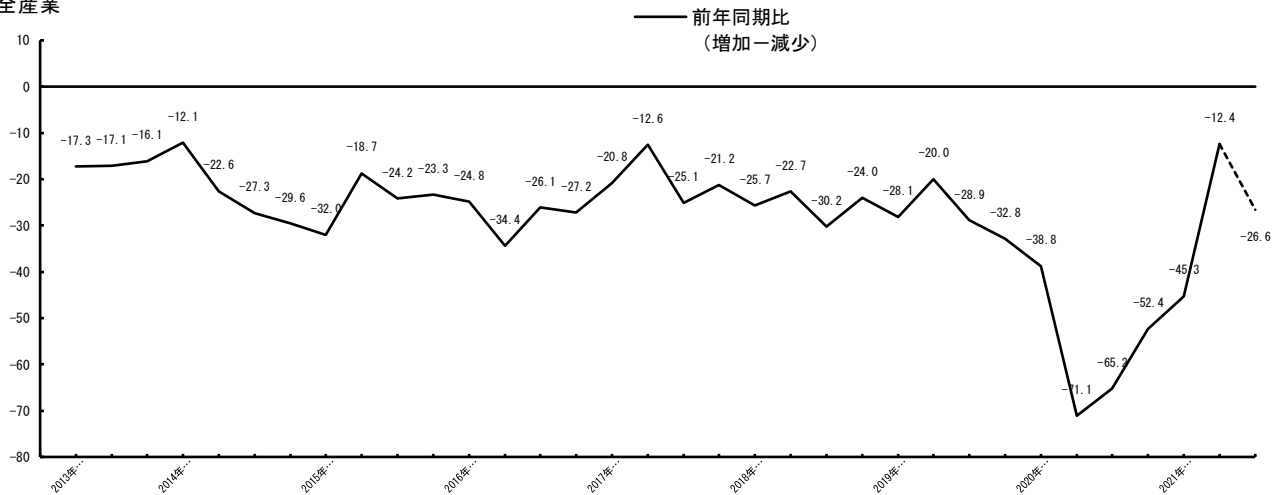
### 業況判断の動向 (D I)

全産業



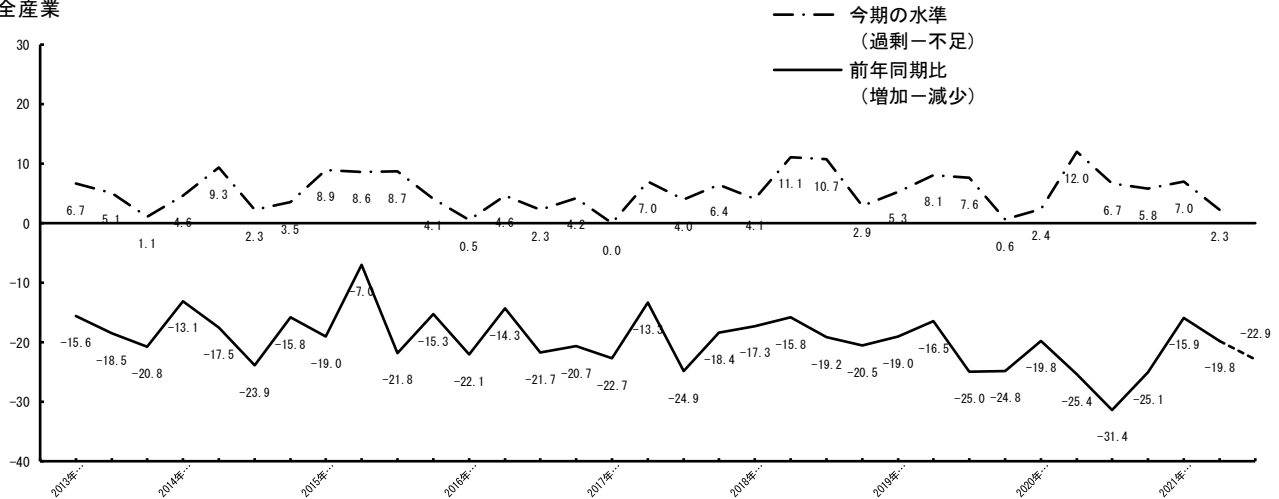
### 売上額の動向 (D I)

全産業



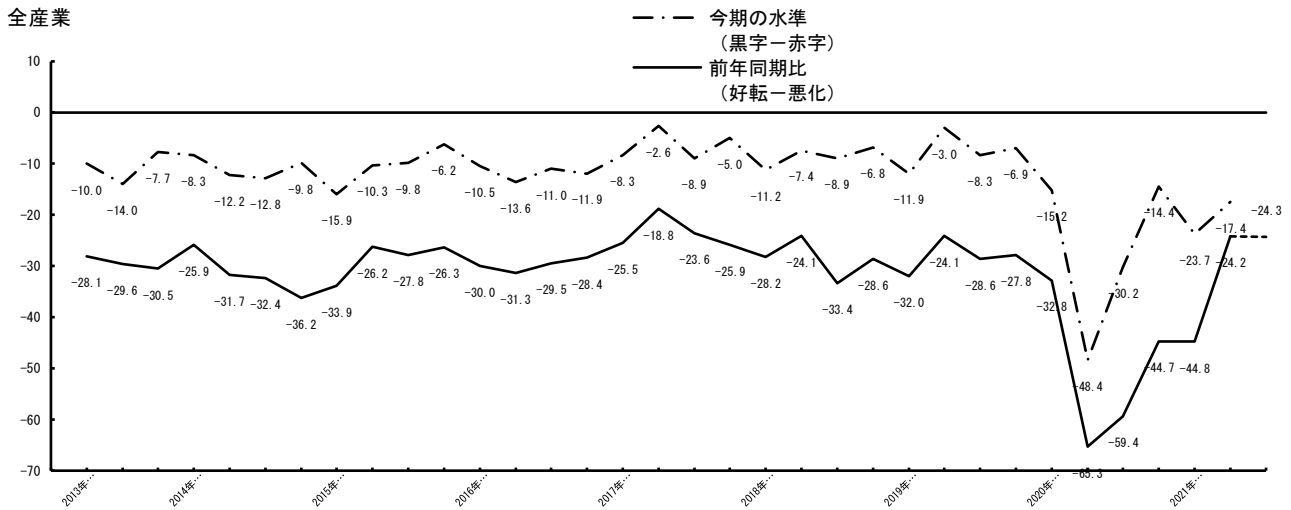
### 製品・商品在庫の動向 (D I)

全産業



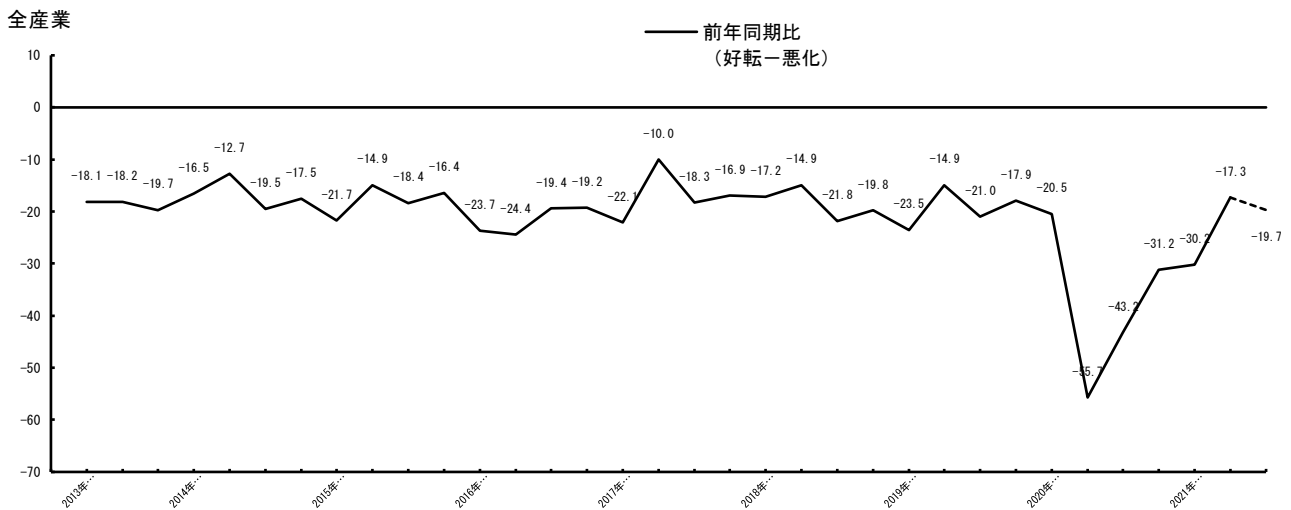
### 経常利益の動向（D I）

全産業



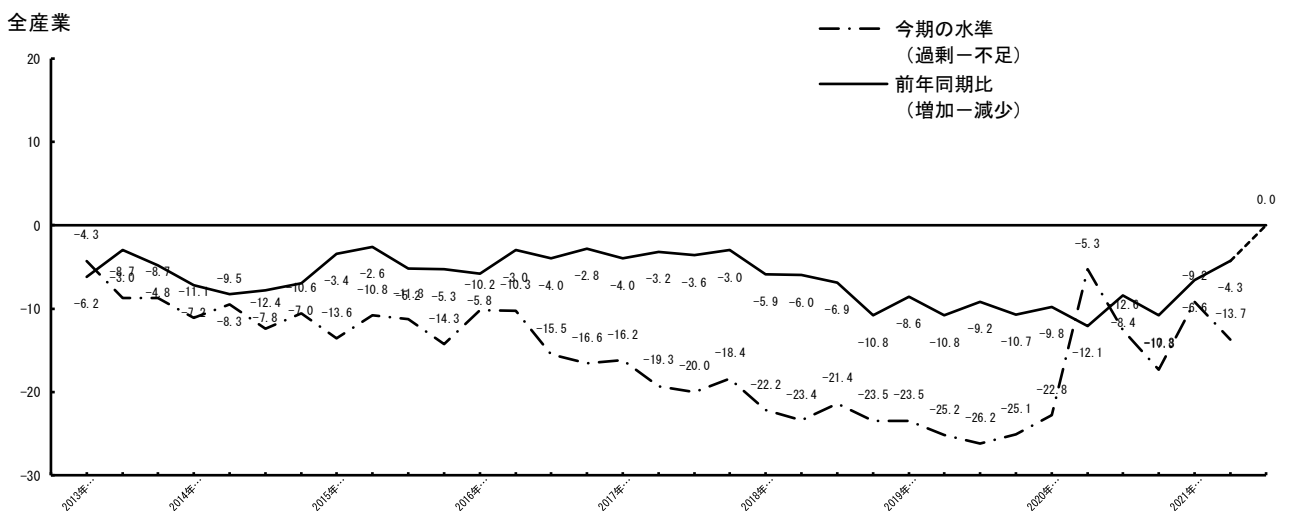
### 資金繰りの動向（D I）

全産業



### 従業員数（臨時・パート等を含む）の動向（D I）

全産業



## 業況判断D I（「好転」－「悪化」）

		実 績					来期見通し	
		2020年 4～6月期	7～9月期	10～12月期	2021年 1～3月期	4～6月期	7～9月期	
全 産 業	前年同期比	△ 68.2 ( △ 36.0 )	△ 58.8 ( △ 67.8 )	△ 44.8 ( △ 56.2 )	△ 41.5 ( △ 31.7 )	△ 25.2 ( △ 28.9 )	△ 24.1	
	[前期比・季調済]	[ △ 69.8 ] ( △ 34.9 )	[ △ 37.9 ] ( △ 52.1 )	[ △ 28.3 ] ( △ 40.6 )	[ △ 31.0 ] ( △ 27.3 )	[ △ 29.9 ] ( △ 20.7 )	[ △ 18.3 ]	
製 造 業	前年同期比	△ 72.5 ( △ 40.6 )	△ 61.1 ( △ 68.6 )	△ 47.3 ( △ 60.9 )	△ 28.5 ( △ 29.0 )	△ 15.3 ( △ 13.5 )	△ 17.9	
	[前期比・季調済]	[ △ 73.1 ] ( △ 38.0 )	[ △ 37.1 ] ( △ 56.9 )	[ △ 23.6 ] ( △ 43.5 )	[ △ 16.5 ] ( △ 16.7 )	[ △ 21.6 ] ( △ 12.7 )	[ △ 3.7 ]	
建 設 業	前年同期比	△ 47.9 ( △ 23.2 )	△ 54.3 ( △ 52.4 )	△ 26.1 ( △ 51.3 )	△ 20.0 ( △ 11.3 )	△ 23.9 ( △ 22.2 )	△ 14.0	
	[前期比・季調済]	[ △ 41.4 ] ( △ 30.5 )	[ △ 35.3 ] ( △ 42.7 )	[ △ 20.6 ] ( △ 45.2 )	[ △ 26.9 ] ( △ 18.0 )	[ △ 18.3 ] ( △ 15.1 )	[ △ 21.7 ]	
卸 売 業	前年同期比	△ 64.3 ( △ 54.5 )	△ 57.2 ( △ 78.6 )	△ 35.7 ( △ 50.1 )	△ 21.4 ( △ 14.3 )	△ 16.7 ( △ 41.7 )	△ 8.3	
	[前期比・季調済]	[ △ 51.8 ] ( △ 33.9 )	[ △ 40.8 ] ( △ 73.8 )	[ 0.6 ] ( △ 42.5 )	[ △ 9.9 ] ( △ 23.9 )	[ △ 15.5 ] ( △ 9.8 )	[ △ 9.2 ]	
小 売 業	前年同期比	△ 71.3 ( △ 39.6 )	△ 59.2 ( △ 61.9 )	△ 47.4 ( △ 58.0 )	△ 46.3 ( △ 39.8 )	△ 35.6 ( △ 36.3 )	△ 37.5	
	[前期比・季調済]	[ △ 79.2 ] ( △ 36.8 )	[ △ 42.7 ] ( △ 51.8 )	[ △ 35.6 ] ( △ 39.9 )	[ △ 37.2 ] ( △ 35.0 )	[ △ 43.7 ] ( △ 33.6 )	[ △ 36.8 ]	
サ ー ビ ス 業	前年同期比	△ 71.9 ( △ 33.3 )	△ 59.2 ( △ 76.4 )	△ 49.9 ( △ 54.5 )	△ 56.8 ( △ 37.0 )	△ 25.0 ( △ 33.7 )	△ 22.7	
	[前期比・季調済]	[ △ 73.3 ] ( △ 34.3 )	[ △ 34.4 ] ( △ 49.6 )	[ △ 32.0 ] ( △ 38.6 )	[ △ 41.7 ] ( △ 29.3 )	[ △ 29.2 ] ( △ 20.4 )	[ △ 10.6 ]	

注：（ ）内は1期前における当期見通し

## 業況水準判断D I（「良い」－「悪い」）

		今 期 の 水 準				
		2020年 4～6月期	7～9月期	10～12月期	2021年 1～3月期	4～6月期
全 産 業		△ 72.3	△ 59.1	△ 42.4	△ 46.4	△ 43.8
製 造 業		△ 76.1	△ 59.6	△ 41.2	△ 33.8	△ 27.8
建 設 業		△ 51.2	△ 55.6	△ 11.4	△ 18.1	△ 24.0
卸 売 業		△ 64.4	△ 50.0	△ 35.7	△ 42.8	△ 41.6
小 売 業		△ 75.0	△ 57.7	△ 45.4	△ 52.1	△ 57.9
サ ー ビ ス 業		△ 76.7	△ 62.4	△ 53.6	△ 60.8	△ 50.5

売上額D I (「増加」-「減少」)

		実 績					来期見通し	
		2020年 4~6月期	7~9月期	10~12月期	2021年 1~3月期	4~6月期	7~9月期	
全 産 業	前年同期比	△ 71.1 ( △ 41.0 )	△ 65.2 ( △ 72.1 )	△ 52.4 ( △ 68.9 )	△ 45.3 ( △ 34.7 )	△ 12.4 ( △ 28.9 )	△ 26.6	
	[前期比・季調済]	[ △ 69.8 ]	[ △ 34.6 ]	[ △ 20.1 ]	[ △ 25.1 ]	[ △ 25.6 ]	[ — ]	
製 造 業	前年同期比	△ 66.1 ( △ 45.0 )	△ 66.6 ( △ 61.5 )	△ 61.2 ( △ 71.9 )	△ 31.0 ( △ 33.4 )	△ 4.1 ( △ 12.7 )	△ 18.0	
	[前期比・季調済]	[ △ 69.4 ]	[ △ 37.7 ]	[ △ 24.3 ]	[ △ 16.5 ]	[ △ 6.4 ]	[ — ]	
建 設 業	前年同期比	△ 52.3 ( △ 25.0 )	△ 58.7 ( △ 57.9 )	△ 23.8 ( △ 67.3 )	△ 15.3 ( △ 6.6 )	△ 20.0 ( △ 24.0 )	△ 32.6	
	[前期比・季調済]	[ △ 36.5 ]	[ △ 38.2 ]	[ △ 7.1 ]	[ △ 25.8 ]	[ △ 24.1 ]	[ — ]	
卸 売 業	前年同期比	△ 50.0 ( △ 61.5 )	△ 57.1 ( △ 78.6 )	△ 35.8 ( △ 57.1 )	△ 21.4 ( △ 14.3 )	△ 16.7 ( △ 21.4 )	△ 58.4	
	[前期比・季調済]	[ △ 65.0 ]	[ △ 53.5 ]	[ △ 1.8 ]	[ △ 0.5 ]	[ △ 22.6 ]	[ — ]	
小 売 業	前年同期比	△ 77.2 ( △ 45.3 )	△ 67.1 ( △ 75.3 )	△ 52.0 ( △ 71.2 )	△ 52.7 ( △ 41.8 )	△ 21.6 ( △ 39.5 )	△ 29.5	
	[前期比・季調済]	[ △ 82.7 ]	[ △ 25.8 ]	[ △ 21.3 ]	[ △ 24.2 ]	[ △ 40.1 ]	[ — ]	
サ ー ビ ス 業	前年同期比	△ 79.4 ( △ 38.7 )	△ 66.3 ( △ 81.2 )	△ 60.5 ( △ 67.2 )	△ 62.9 ( △ 43.5 )	△ 7.0 ( △ 33.0 )	△ 23.9	
	[前期比・季調済]	[ △ 74.4 ]	[ △ 34.6 ]	[ △ 23.4 ]	[ △ 35.0 ]	[ △ 26.7 ]	[ — ]	

注：( ) 内は1期前における当期見通し

売上(加工)数量・客数の動向D I (「増加」-「減少」)

		実 績					来期見通し	
		2020年 4~6月期	7~9月期	10~12月期	2021年 1~3月期	4~6月期	7~9月期	
製 造 業 売上(加工)数量	前年同期比	△ 66.7 ( △ 46.5 )	△ 59.6 ( △ 63.8 )	△ 47.8 ( △ 64.8 )	△ 28.2 ( △ 27.2 )	△ 4.1 ( △ 8.5 )	△ 16.6	
	[前期比・季調済]	[ △ 74.2 ]	[ △ 32.3 ]	[ △ 23.1 ]	[ △ 16.5 ]	[ △ 15.3 ]	[ — ]	
小 売 業 客 数	前年同期比	△ 72.1 ( △ 40.0 )	△ 62.5 ( △ 71.2 )	△ 51.1 ( △ 64.9 )	△ 55.1 ( △ 41.3 )	△ 32.3 ( △ 43.1 )	△ 35.8	
	[前期比・季調済]	[ △ 81.3 ]	[ △ 29.4 ]	[ △ 20.8 ]	[ △ 25.7 ]	[ △ 48.8 ]	[ — ]	
サ ー ビ ス 業 利 用 客 数	前年同期比	△ 77.6 ( △ 35.6 )	△ 64.4 ( △ 77.6 )	△ 58.9 ( △ 62.4 )	△ 61.0 ( △ 43.3 )	△ 28.1 ( △ 32.1 )	△ 28.4	
	[前期比・季調済]	[ △ 73.8 ]	[ △ 30.1 ]	[ △ 26.0 ]	[ △ 39.9 ]	[ △ 36.8 ]	[ — ]	

注：( ) 内は1期前における当期見通し



輸出額D I（「増加」－「減少」）

	前年同期比					
	実績					来期見通し
	2020年 4～6月期	7～9月期	10～12月期	2021年 1～3月期	4～6月期	7～9月期
製造業	0.0 ( 5.6 )	10.0 ( △ 5.0 )	0.0 ( 4.7 )	10.5 ( △ 9.5 )	0.0 ( 10.0 )	0.0

注：（）内は1期前における当期見通し

在庫水準判断D I（「過剰」－「不足」）

	今期の水準				
	2020年 4～6月期	7～9月期	10～12月期	2021年 1～3月期	4～6月期
全産業	12.0	6.7	5.8	7.0	2.3
製造業	10.7	7.4	△ 3.2	4.8	△ 2.9
卸売業	23.1	23.1	0.0	7.7	18.2
小売業	11.4	4.1	12.3	8.3	4.3

価格の動向

	仕入単価D I（「上昇」－「低下」） 前年同期比				
	2020年 4～6月期	7～9月期	10～12月期	2021年 1～3月期	4～6月期
全産業	6.9	11.7	11.0	10.5	21.8
製造業	9.0	19.1	11.6	21.7	45.1
建設業	26.1	23.9	24.5	21.7	34.8
卸売業	14.3	28.6	7.2	21.4	25.0
小売業	△ 6.2	△ 2.1	7.1	8.2	6.3
サービス業	8.1	12.0	9.1	△ 1.0	14.4

		売上単価D I（「上昇」－「低下」）				
		2020年 4～6月期	7～9月期	10～12月期	2021年 1～3月期	4～6月期
全産業	前年同期比	△ 35.9	△ 29.7	△ 24.8	△ 26.2	△ 13.5
	[前期比・季調済]	[ △ 37.7 ]	[ △ 22.0 ]	[ △ 12.0 ]	[ △ 17.1 ]	[ △ 16.9 ]
製造業	前年同期比	△ 8.4	△ 14.1	△ 14.1	△ 4.3	△ 2.8
	[前期比・季調済]	[ △ 13.9 ]	[ △ 16.0 ]	[ △ 2.0 ]	[ △ 7.2 ]	[ △ 3.9 ]
卸売業	前年同期比	0.0	21.4	7.1	△ 7.1	△ 8.4
	[前期比・季調済]	[ 4.2 ]	[ △ 4.2 ]	[ 16.6 ]	[ 5.8 ]	[ △ 19.1 ]
小売業	前年同期比	△ 50.6	△ 45.4	△ 33.6	△ 36.1	△ 25.5
	[前期比・季調済]	[ △ 51.9 ]	[ △ 29.2 ]	[ △ 20.9 ]	[ △ 18.1 ]	[ △ 27.7 ]
サービス業	前年同期比	△ 45.5	△ 32.4	△ 27.7	△ 34.2	△ 10.7
	[前期比・季調済]	[ △ 45.7 ]	[ △ 22.4 ]	[ △ 14.3 ]	[ △ 25.0 ]	[ △ 15.9 ]

経常利益D I (「好転」-「悪化」)

	前 年 同 期 比					
	実 績					来期見通し
	2020年 4～6月期	7～9月期	10～12月期	2021年 1～3月期	4～6月期	7～9月期
全 産 業	△ 65.3 ( △ 33.6 )	△ 59.4 ( △ 64.5 )	△ 44.7 ( △ 59.2 )	△ 44.8 ( △ 35.9 )	△ 24.2 ( △ 30.7 )	△ 24.3
製 造 業	△ 69.1 ( △ 46.2 )	△ 56.4 ( △ 60.6 )	△ 45.7 ( △ 58.0 )	△ 28.2 ( △ 35.2 )	△ 12.5 ( △ 12.9 )	△ 20.8
建 設 業	△ 45.6 ( △ 20.5 )	△ 58.6 ( △ 55.6 )	△ 30.4 ( △ 60.0 )	△ 31.2 ( △ 21.8 )	△ 20.0 ( △ 24.5 )	△ 23.9
卸 売 業	△ 57.2 ( △ 46.2 )	△ 50.1 ( △ 71.4 )	△ 21.4 ( △ 42.9 )	△ 28.6 ( △ 14.3 )	△ 25.0 ( △ 14.3 )	△ 25.0
小 売 業	△ 61.8 ( △ 33.0 )	△ 58.4 ( △ 58.4 )	△ 48.9 ( △ 56.9 )	△ 50.1 ( △ 43.9 )	△ 34.8 ( △ 43.2 )	△ 32.6
サービス業	△ 75.5 ( △ 30.4 )	△ 64.0 ( △ 75.3 )	△ 49.2 ( △ 63.3 )	△ 58.5 ( △ 37.8 )	△ 24.6 ( △ 36.1 )	△ 19.6

注：( )内は1期前における当期見通し

金融の動向

		2020年 4～6月期	7～9月期	10～12月期	2021年 1～3月期	4～6月期
資金繰りD I 「好転」-「悪化」	全産業	△ 55.7 [ △ 59.3 ]	△ 43.2 [ △ 28.9 ]	△ 31.2 [ △ 19.8 ]	△ 30.2 [ △ 22.2 ]	△ 17.3 [ △ 25.6 ]
	製造業	△ 48.6 [ △ 58.2 ]	△ 41.7 [ △ 24.6 ]	△ 35.2 [ △ 17.3 ]	△ 24.3 [ △ 15.7 ]	△ 12.9 [ △ 19.6 ]
長期資金借入難易度 「容易」-「困難」	全産業	[ △ 8.2 ]	[ △ 3.7 ]	[ △ 5.0 ]	[ △ 4.7 ]	[ △ 7.7 ]
	製造業	[ △ 1.3 ]	[ 4.6 ]	[ 1.2 ]	[ 0.5 ]	[ △ 1.1 ]
短期資金借入難易度 「容易」-「困難」	全産業	[ △ 4.9 ]	[ △ 1.9 ]	[ △ 2.7 ]	[ △ 1.1 ]	[ △ 5.8 ]
	製造業	[ △ 0.7 ]	[ 5.0 ]	[ 3.0 ]	[ △ 0.1 ]	[ △ 2.1 ]
借入金利D I 「上昇」-「低下」	全産業	[ △ 21.3 ]	[ △ 10.7 ]	[ △ 8.4 ]	[ △ 7.1 ]	[ △ 6.0 ]
	製造業	[ △ 17.3 ]	[ △ 6.9 ]	[ △ 5.8 ]	[ △ 4.6 ]	[ △ 2.2 ]

注：[ ]内は前期比(季調済)、それ以外は前年同期比

従業員数D I (「増加」-「減少」)

	前年同 期 比					
	実 績					来期見通し
	2020年 4~6月期	7~9月期	10~12月期	2021年 1~3月期	4~6月期	7~9月期
全 産 業	△ 12.1 ( △ 6.2 )	△ 8.4 ( △ 11.3 )	△ 10.8 ( △ 8.8 )	△ 6.6 ( △ 8.2 )	△ 4.3 ( △ 2.3 )	0.0
製 造 業	△ 13.4 ( △ 9.6 )	△ 4.5 ( △ 10.8 )	△ 10.6 ( △ 7.9 )	△ 1.5 ( △ 6.1 )	△ 10.7 ( △ 4.9 )	△ 3.1
建 設 業	△ 9.3 ( 0.0 )	△ 9.1 ( △ 9.3 )	△ 6.7 ( △ 13.6 )	△ 11.1 ( △ 4.5 )	△ 2.3 ( △ 4.5 )	4.5
卸 売 業	△ 23.1 ( 0.0 )	△ 33.3 ( 7.7 )	△ 23.1 ( △ 16.7 )	△ 7.7 ( △ 15.4 )	△ 36.4 ( 0.0 )	△ 18.2
小 売 業	△ 8.6 ( △ 8.9 )	△ 5.3 ( △ 8.7 )	△ 15.9 ( △ 6.6 )	△ 8.6 ( △ 9.8 )	△ 3.7 ( △ 6.1 )	△ 2.4
サービス業	△ 14.0 ( △ 5.7 )	△ 10.2 ( △ 17.0 )	△ 7.0 ( △ 8.0 )	△ 6.2 ( △ 9.1 )	2.0 ( △ 3.0 )	3.9

注：( )内は1期前における当期見通し

従業員数過不足D I (「過剰」-「不足」)

	今 期 の 水 準				
	2020年 4~6月期	7~9月期	10~12月期	2021年 1~3月期	4~6月期
全 産 業	△ 5.3	△ 12.6	△ 17.3	△ 9.2	△ 13.7
製 造 業	△ 1.5	△ 4.4	△ 14.0	△ 6.2	△ 7.6
建 設 業	△ 16.7	△ 33.3	△ 40.9	△ 34.9	△ 34.9
卸 売 業	△ 7.7	0.0	△ 15.4	0.0	△ 27.3
小 売 業	△ 3.7	△ 10.8	△ 8.0	△ 1.2	△ 8.4
サービス業	△ 4.1	△ 12.9	△ 17.2	△ 8.5	△ 11.8

設備投資実施企業割合（実施企業／回答企業×100）単位：％

	実 績					来期計画	
	2020年 4～6月期	7～9月期	10～12月期	2021年 1～3月期	4～6月期	7～9月期	
全 産 業	10.0	16.0	14.1	18.0	16.7	16.2	
製 造 業	14.3	16.7	15.3	25.4	19.4	18.1	
建 設 業	16.3	18.2	15.9	20.0	17.8	13.3	
卸 売 業	7.1	14.3	7.1	28.6	16.7	16.7	
小 売 業	7.4	9.5	13.4	12.6	11.7	12.0	
サービ業	7.3	20.5	14.0	15.6	18.6	19.6	

生産設備過不足感D I（「過剰」－「不足」）

	今 期 の 水 準				
	2020年 4～6月期	7～9月期	10～12月期	2021年 1～3月期	4～6月期
製 造 業	△ 1.4	△ 1.4	△ 2.9	△ 1.5	△ 4.2

経営上の問題点

	今期直面している経営上の問題点				
	1位 (%)	2位 (%)	3位 (%)	4位 (%)	5位 (%)
製造業	需要の停滞 33.3 ( 40.7 ) 〔 40.3 〕	原材料価格の上昇 21.2 ( 8.5 ) 〔 3.0 〕	製品ニーズの変化への対応 7.6 ( 6.8 ) 〔 4.5 〕	生産設備の不足・老朽化 7.6 ( 16.9 ) 〔 16.4 〕	従業員の確保難 7.6 ( 6.8 ) 〔 6.0 〕
建設業	従業員の確保難 26.7 ( 25.0 ) 〔 26.1 〕	民間需要の停滞 17.8 ( 25.0 ) 〔 23.9 〕	官公需要の停滞 15.6 ( 11.4 ) 〔 21.7 〕	材料価格の上昇 13.3 ( 6.8 ) 〔 4.3 〕	請負単価の低下・上昇難 11.1 ( 4.5 ) 〔 2.2 〕
卸売業	需要の停滞 54.5 ( 53.8 ) 〔 50.0 〕	小売業の進出による競争の激化 18.2 ( 7.7 ) 〔 8.3 〕	人件費以外の経費の増加 9.1 ( 0.0 ) 〔 8.3 〕	販売単価の低下・上昇難 9.1 ( 0.0 ) 〔 8.3 〕	大企業の進出による競争の激化 0.0 ( 0.0 ) 〔 0.0 〕
小売業	需要の停滞 30.7 ( 25.3 ) 〔 23.7 〕	消費者ニーズの変化への対応 17.0 ( 12.1 ) 〔 10.8 〕	購買力の他地域への流出 9.1 ( 15.4 ) 〔 9.7 〕	大・中型店の進出による競争の激化 8.0 ( 7.7 ) 〔 11.8 〕	同業者の進出 5.7 ( 5.5 ) 〔 4.3 〕
サービス業	需要の停滞 35.8 ( 37.8 ) 〔 29.9 〕	利用者ニーズの変化への対応 13.2 ( 14.3 ) 〔 11.2 〕	店舗施設の狭隘・老朽化 6.6 ( 5.1 ) 〔 6.5 〕	利用料金の低下・上昇難 6.6 ( 5.1 ) 〔 4.7 〕	従業員の確保難 6.6 ( 4.1 ) 〔 9.3 〕

注： ( ) 内は前期構成比  
〔 〕 内は前々期構成比 いずれも問題点の1位にあげた企業の割合